

SHO-BOND

岩盤・斜面の 防災・景観保持対策



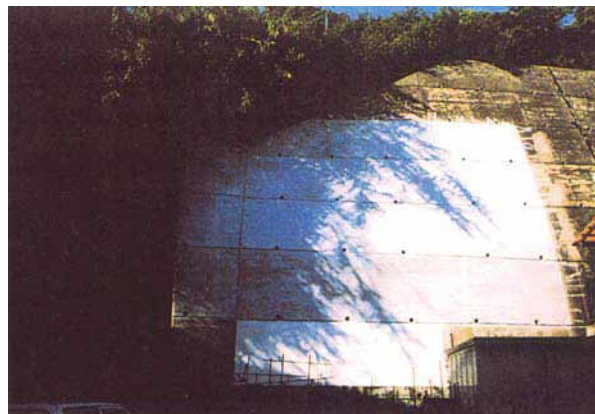
■補修工学®—— 構造物の総合メンテナンス企業

ショーボンド建設株式会社

道路防災対策

道路脇の急傾斜では、岩盤崩落や落石が起これやすく、通行車輛の安全を確保するうえでも防災対策は重要です。

当社では、下図のような工事を施工しています。



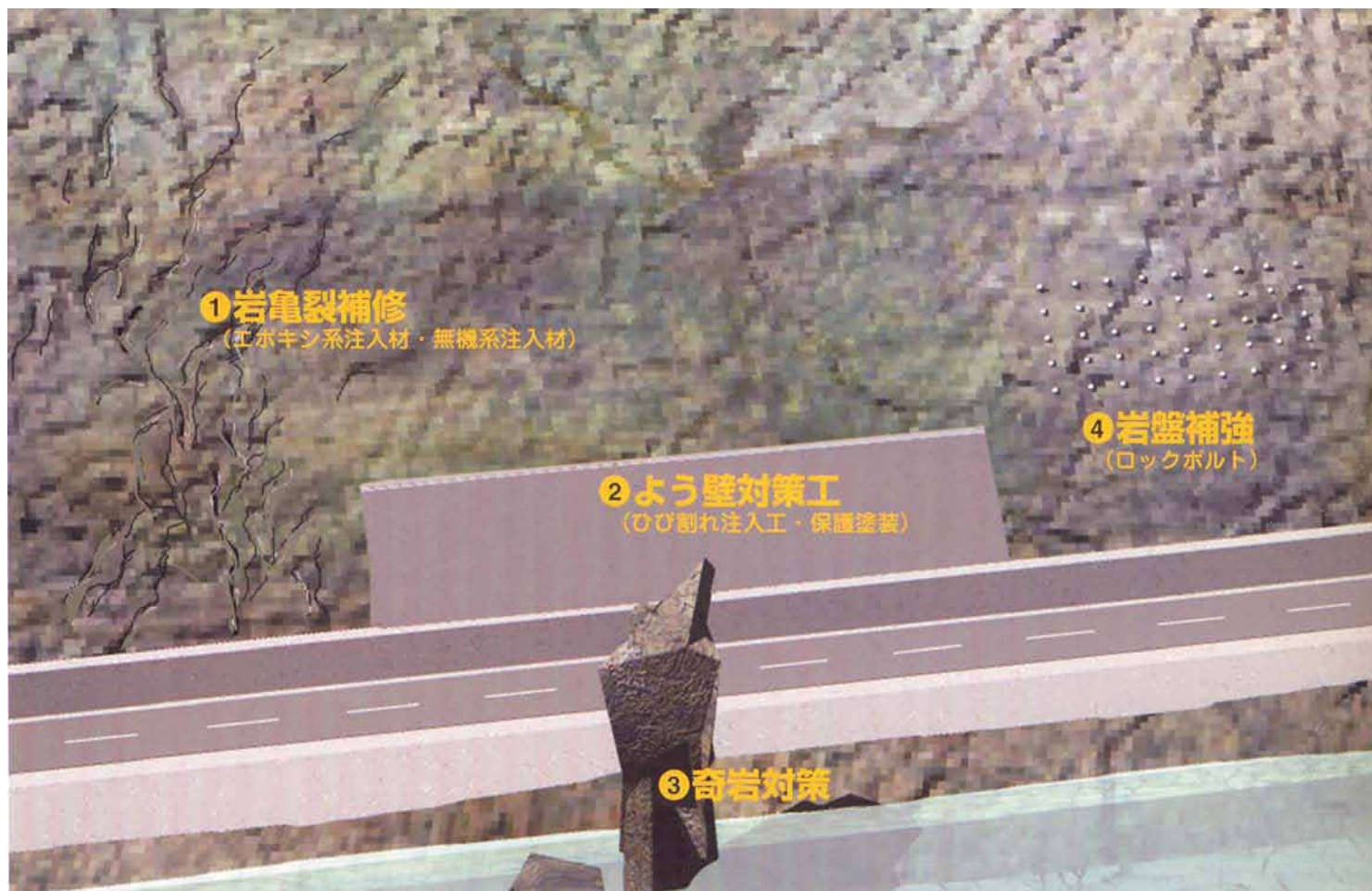
② よう壁対策工 (ひび割れ注入工/保護塗装)



① 岩亀裂補修 (エポキシ系注入材/無機系注入材)



③ 奇岩対策



① 岩亀裂補修
(エポキシ系注入材・無機系注入材)

② よう壁対策工
(ひび割れ注入工・保護塗装)

③ 奇岩対策

④ 岩盤補強
(ロックボルト)



④ 岩盤補強 (ロックボルト)



⑥ 斜面对策工 (縫地工法)



⑤ 洞門対策工 (サンドイッチ工法/耐震補強工)

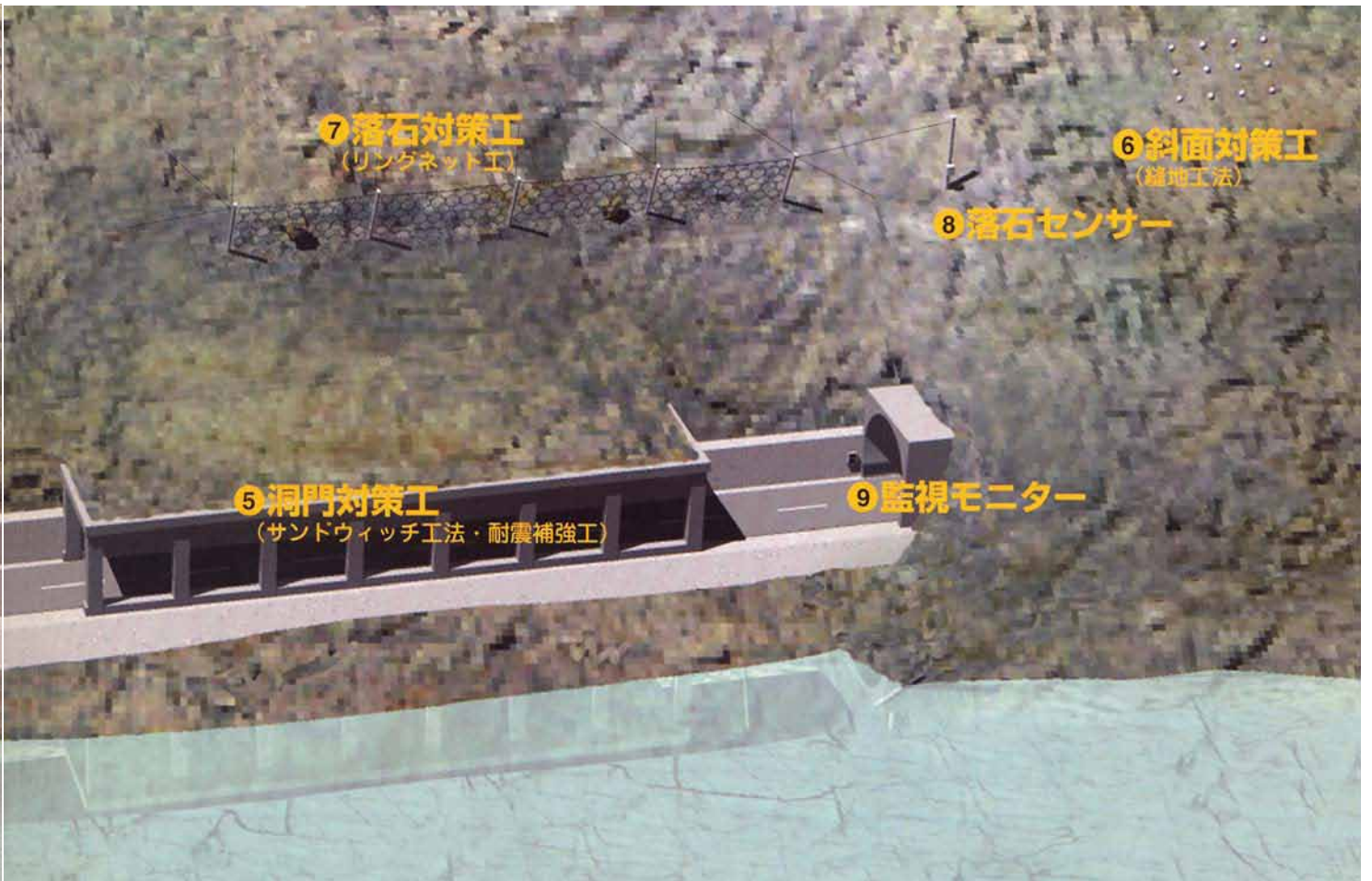
⑧ 落石センサー



⑦ 奇岩対策工



⑨ 監視モニター



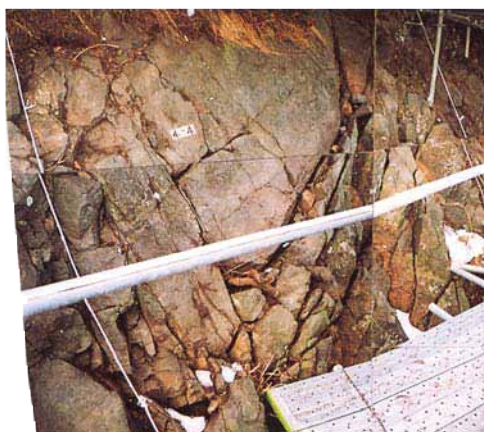
景観保護防災対策

景勝地にある奇岩や岩盤の崩落に対して、ひび割れ注入や表面被覆による予防的対策工事を行っており、貴重な観光資源の保全に貢献しています。

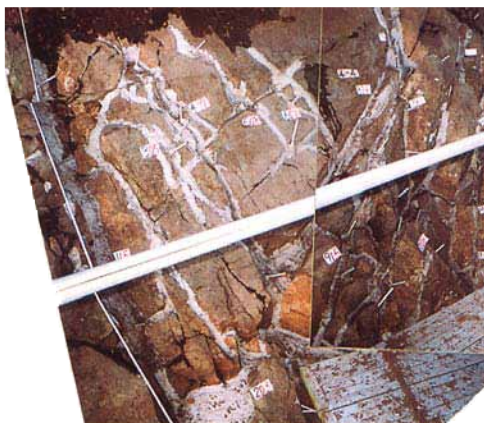
ここでは、岩肌の色に合わせて調色した塗料で塗装するなど、景観の保持に努めています。



●施工前



●注入完了



●調色完了



ショーボンドの総合力が 岩盤・斜面の防災対策に 生きています。

岩盤・斜面では、落石防護を主とする
防災対策が行われています。

当社では、不安定な浮き石に対する「根固め工」と
「表面被覆（亀裂の拡大防止）」を組み合わせた
岩盤安定システムによる対策工事や、
リングネット工法による落石防護工事を行っています。
また、法面やよう壁でもひび割れ注入工事や
保護塗装工事を行っています。



SHO-BOND

岩盤・斜面の防災・景観保持対策

ショーボンド建設株式会社

〒103-0015 東京都中央区日本橋箱崎町7-8 TEL.03(6861)8101(代表)

<http://www.sho-bond.co.jp>

★品質改良のため、製品規格の一部を変更する場合がありますので、ご了承ください。

●取扱い営業所

H-10

2010年1月版