



水路の目地やひび割れからの  
漏水防止用テープ

# SHO-BOND HBテープ

SHO-BOND HB-Tape



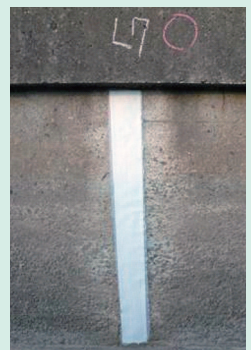
## ▶ 特長

- ①作業が簡単です。  
HBテープをショーボンドHB(専用接着剤)で貼るだけの簡単な作業です。
- ②丈夫で長持ちします。  
HBテープは超耐候性のフッ素フィルムで構成され、耐久性、耐候性に優れています。
- ③設計伸縮量は0~1mmです。  
施工時の気温と躯体の動きの程度により適用を検討してください。

### 【適用例】

- 長さが3m程度のコンクリート二次製品フリユーム
- 目地の間隔が3m程度の現場打ちコンクリート水路
- 目地やひび割れの開閉量が1mm未満のもの

水路の目地補修▲  
水路のひび割れ補修▶



## 施工手順

### ① ひび割れ、目地の周辺部の清掃

▼ひび割れや目地に沿って、HBテープを貼る範囲(約15cm程度の幅)を、高圧(7MPa程度)やワイヤーカップ、ワイヤーブラシなどで処理し、泥や塵埃、コンクリートの脆弱部を除去します。

▼HBテープを貼る範囲をガムテープなどでマスキングします。

### ② 貼付け用接着剤の塗布

▼ショーボンドHBの主剤(赤缶:白色グリース状)と硬化剤(青缶:黑色グリース状)を重量比で4:1で計量して攪拌容器に移し、均一なグレー色になるまで攪拌します。

▼攪拌したショーボンドHBをゴムベラなどで、コンクリートの貼付け面に塗布します。

※貼付け面の凹凸度合いによって、塗布量が異なります。(ショーボンドHBを300g/m塗布する場合には、約2mm程度の凹凸面に対応できます)

### ③ HBテープの貼付

▼HBテープに空気だまり、シワ、浮きができないように、注意して貼付けます。

▼隅角部は特にHBテープが浮きやすいため、注意してください。

### ④ 完成

▼ショーボンドHBが硬化した後(約1日後)に、HBテープの保護フィルムを剥がします。



①目地の周辺部の清掃



②貼付け用接着剤の塗布



③HBテープの貼付け



④保護フィルムの除去/完成

## ショーボンドHBテープ/ショーボンドHB

### ■HBテープ(超耐候性ラミネートフィルムテープ)

●形状:135mm(幅)×10m(長さ)/巻

●構成:3層構造ラミネートフィルム

(保護フィルム<sup>\*1</sup>+超耐候性フッ素フィルム+補強繊維)

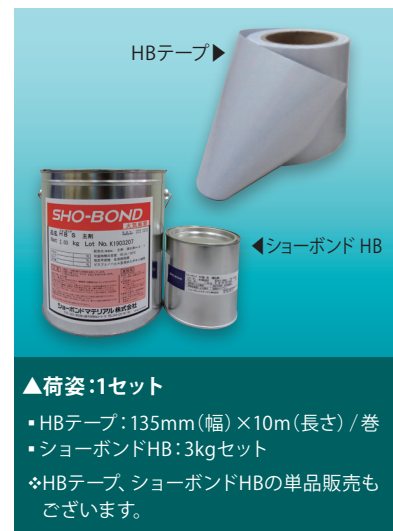
※1:保護フィルムは、施工時に貼付け用接着剤による汚れを防止するためのフィルムです。

### ■ショーボンドHB(貼付け用接着剤《貯蔵安定期間は、未使用、冷暗所保存で12ヶ月です》)

### ■可使時間の目安と貼付け有効時間

項目	単位	冬用(W)			夏用(S)		
		5℃	10℃	20℃	15℃	20℃	35℃
可使時間	分	45	45	30	55	55	25
貼付け有効時間	時間	4.0	3.0	2.5	3.0	2.5	1.0
硬化時間	時間	23.0	15.0	6.7	20.0	9.5	4.7

※各時間は目安を表し、保証するものではありません。



### ▲荷姿:1セット

- HBテープ:135mm(幅)×10m(長さ)/巻
- ショーボンドHB:3kgセット
- ❖HBテープ、ショーボンドHBの単品販売もごさいます。

★品質改良のため、製品規格の一部を変更する場合がありますので、ご了承ください。

■製造元

**ショーボンドマテリアル株式会社**

〒350-0833 埼玉県川越市芳野台 2-8-10 TEL.049(225)5611(代表)

■販売元

**ショーボンド建設株式会社**

〒103-0015 東京都中央区日本橋箱崎町 7-8 TEL.03(6861)8101(代表)

●取扱店